

Daugavpils piesētas būvvaldei

**Apliecinājuma karte**  
(inženierbūvēm)

Būvniecības ierosinātājs (pasūtītājs) Nikolajs  
(fiziskās personas vārds, uzvārds vai juridiskās personas nosaukums)  
Naufenes 49  
(fiziskās personas kods vai juridiskās personas reģistrācijas numurs)  
(dzīvesvieta vai juridiskā adrese, tālruņa numurs)  
tāl. 22592624  
(elektroniskā pasta adrese)  
Lūdzu izskatīt iesniegumu ūdensapgādes un kanalizācijas  
(inženierbūvēs nosaukums)  
pievada būvniecībai/nojaukšanai.

**I. Ieceres dokumentācija**

1. Būvniecības veids (vajadzīgo atzīmēt):

- jauna būvniecība       ierīkošana       nojaukšana  
 atjaunošana       pārbūve

2. Ziņas par būvniecības ieceres objektu:

1) inženierbūves grupa I  
(atbilstoši vispārīgajiem būvnoteikumiem)

2) inženierbūves veids (vajadzīgo atzīmēt):

- pievads       iekšējais inženiertīkls

3) inženierbūves garums (m) 61,7 ; 30,2

4) inženierbūves materiāls PVC ; PE

5) nojaukšanas metode (nojaukšanas gadījumā) —

6) būvniecībā radīto atkritumu apsaimniekošana (nojaukšanas gadījumā) —

7) būvniecībā radīto atkritumu apjoms (nojaukšanas gadījumā) —

8) būvniecībā radīto atkritumu pārstrādes un apglabāšanas vieta (nojaukšanas gadījumā) —

9) teritorijas sakārtošanas veids (nojaukšanas gadījumā) —

10) inženierbūves īpašnieks vai, ja tāda nav, tiesiskais valdītājs vai lietotājs Nikolajs

(fiziskās personas vārds, uzvārds, personas kods vai juridiskās personas nosaukums, reģistrācijas numurs)

3. Ziņas par skarto nekustamo īpašumu vai tā daļu:

1) nekustamā īpašuma kadastra numurs 05000020121

2) zemes vienības vai būves adrese Naufenes 49

3) zemes vienības, būves vai tās daļas kadastra apzīmējums 05000220121

4) ja būvniecība paredzēta mežā (ja netiek plānota nojaukšana):

a) meža kvartāla numurs —

b) meža nogabala numurs —

c) atmežojamā platība sadalījumā pa meža nogabaliem —

5) nekustamā īpašuma īpašnieks vai, ja tāda nav, tiesiskais valdītājs vai lietotājs Viitors

(fiziskās personas vārds, uzvārds, personas kods vai juridiskās personas nosaukums, reģistrācijas numurs)

4. Ziņas par būvniecības finansējuma avotu:

privātie līdzekļi

publisko tiesību juridiskās personas līdzekļi

Eiropas Savienības politiku instrumentu līdzekļi

citi ārvalstu finanšu palīdzības līdzekļi

5. Pilnvarotā persona —

(fiziskās personas vārds, uzvārds, personas kods, dzīvesvieta, tālruņa numurs,

elektroniskā pasta adrese vai juridiskās personas nosaukums, reģistrācijas numurs, juridiskā adrese, tālruņa numurs)

Juridiskās personas norādītā kontaktpersona —

(vārds, uzvārds, personas kods, tālruņa numurs, elektroniskā pasta adrese)

6. Būvprojekta izstrādātājs Kristīne Duseva

(fiziskās personas vārds, uzvārds, personas kods, sertifikāta numurs vai

Pārbaudīja Viitorija Poligalova serd. Nr. 50-576  
juridiskās personas nosaukums, reģistrācijas numurs, būvkomersanta reģistrācijas apliecības numurs)

7. Būvspeciālists(-i) —

(vārds, uzvārds, sertifikāta numurs)

8. Būvprojekta izstrādātāja un būvspeciālista(-u) apliecinājumi:

Risinājumi atbilst paredzētajam lietošanas veidam, normatīvajiem aktiem, vietējās pašvaldības saistošajiem noteikumiem un saņemtajiem tehniskajiem vai īpašajiem noteikumiem. Veicamās izmaiņas neskar kopīpašuma domājamās daļas, funkcionāli ar visas būves ekspluatāciju saistītos inženiertīklus (stāvvadus) un būves nesošās konstrukcijas un neietekmēs būves noturību.

Būvprojekta izstrādātājs [paraksts]

(paraksts\*)

04.2016.

(datums)

Būvspeciālists(-i) [paraksts]

(paraksts\*)

04.2016

(datums)

9. Būvniecības veicēja apliecinājums

Arņemtos veikt inženierbūves ierīkošanu, nojaukšanu, atjaunošanu vai pārbūvi (vajadzīgo pasvītrot) atbilstoši izstrādātajai ieceres dokumentācijai.

Būvdarbu veicējs —

(vārds, uzvārds, paraksts\*)

(datums)

10. Būvniecības ierosinātāja (pasūtītāja) apliecinājumi un paraksti:

1) Apliecinu, ka pievienotie īpašuma apliecinājuma dokumenti (kopijas) ir autentiski, patiesi un pilnīgi, attiecībā uz objektu nav nekādu apgrūtinājumu, aizliegumu vai strīdu.

Būvniecības ierosinātājs (pasūtītājs) Victors (vārds, uzvārds, paraksts\*) 05.05.2016 (datums)

2) Apliecinu robežzīmju esību apvidū.

Būvniecības ierosinātājs (pasūtītājs) Victors (vārds, uzvārds, paraksts\*) 05.05.2016 (datums)

11. Pielikumā – iesniegtie dokumenti (atbilstoši situācijai, vajadzīgo atzīmēt):

- īpašuma, lietošanas vai valdīšanas tiesības apliecinājoši dokumenti uz 1 lp.
- derīgs zemes gabala topogrāfiskais plāns, ja inženierbūve tiek ierīkota zemes gabalā, uz 2 lp.
- ēkas stāva vai telpu grupas plāns, ja inženiertīkls tiek ierīkots ēkā, uz \_\_\_ lp.
- tehniskie vai īpašie noteikumi uz 3 lp.
- dokumenti saskaņā ar tehniskajiem vai īpašajiem noteikumiem uz 1 lp.
- skaidrojošs apraksts, kam, ja nepieciešams, pievieno aprēķinus, uz 2 lp.
- būvprojekta izstrādātāja parakstīts inženiertīkla pievada novietojuma plāns uz derīga topogrāfiskā plāna atbilstošā mērogā vai, ja inženiertīkli tiek ierīkoti ēkā, būvprojekta izstrādātāja parakstīts iekšējo inženiertīklu novietojuma plāns uz ēkas inventarizācijas plāna uz 1 lp.
- saskaņojumi ar nekustamā īpašuma īpašnieku (ja būvniecības ierosinātājs (pasūtītājs) nav nekustamā īpašuma īpašnieks), ēkas pārvaldītāju (ja attiecīgā inženierbūve tiek ierīkota ēkā), attiecīgo inženiertīklu īpašnieku un citiem skarto inženierbūvju īpašniekiem un trešajām personām uz 1 lp.
- ja būvniecība paredzēta mežā, – zemes robežu plāns ar iezīmētām būvniecībai paredzētās atmežojamās meža zemes robežām un atmežojamās meža zemes skice, kas sagatavota atbilstoši normatīvajiem aktiem par koku ciršanu mežā, uz \_\_\_ lp.
- citu personu atļaujas vai saskaņojumi uz \_\_\_ lp.
- dokumenti normatīvajos aktos noteiktajos gadījumos uz 1 lp.
- būvniecības ierosinātāja (pasūtītāja) pilnvara (ja iesniegumu iesniedz pilnvarota persona) uz \_\_\_\_\_ lapām;
- citi dokumenti \_\_\_\_\_ uz \_\_\_ lp.

Aizpilda būvvalde

12. Būvvaldes atzīme par būvniecības ieceres akceptu

Būvvaldes atbildīgā amatpersona \_\_\_\_\_  
(amāts)

IECERE AKCEPTĒTA  
Daugavpils pilsētas domes  
Pilsētplānošanas un būvniecības  
departamenta Būvvaldes vadītājs

V. Laksas

(vārds, uzvārds, paraksts\*)

(datums)

13. Ieceres īstenošanas termiņš 12.05.2018.  
(datums)

14. Atzīme par būvdarbu uzsākšanas nosacījumu izpildi \_\_\_\_\_  
(datums)

Būvdarbu veicējs/būvētājs \_\_\_\_\_  
(fiziskās personas vārds, uzvārds, personas kods,

dzīvesvieta, tālruna numurs vai juridiskās personas nosaukums, reģistrācijas numurs,

būvkomersanta apliecības reģistrācijas numurs, juridiskā adrese, tālruna numurs)

Būvvaldes atbildīgā amatpersona \_\_\_\_\_

(amats)

(vārds, uzvārds, paraksts\*)

(datums)

15. Lēmums par atteikšanos akceptēt ieceri

Lēmuma numurs \_\_\_\_\_, datums \_\_\_\_\_

Būvvaldes atbildīgā amatpersona \_\_\_\_\_

(amats)

(vārds, uzvārds, paraksts\*)

(datums)

## II. Būvdarbu pabeigšana

16. Informācija par būvdarbu pabeigšanu

Apliecinu, ka būvdarbi ir pabeigti, un iesniedzu (atjaunošanas, ierīkošanas vai pārbūves gadījumā):

- inženierbūves novietojuma izpildmērījuma plānu (neattiecas uz iekšējo inženiertīklu būvniecību);
- attiecīgā sadales inženiertīklu īpašnieka vai valdītāja atzinumu par inženiertīklu pievada gatavību ekspluatācijai, ja tika veikta inženiertīklu pievada atjaunošana, ierīkošana vai pārbūve;
- attiecīgā inženiertīklu īpašnieka vai valdītāja atzinumu par iekšējo inženiertīklu gatavību ekspluatācijai, ja tika veikta iekšējo inženiertīklu atjaunošana, ierīkošana vai pārbūve;
- aktuālu kadastrālās uzmērīšanas lietu (ja attiecīgā inženierbūve atbilstoši normatīvajiem aktiem tiek kadastrāli uzmērīta).

Apliecinu (nojaukšanas gadījumā), ka būvdarbi ir pabeigti, teritorija ir sakārtota un visi būvniecībā radušies atkritumi ir apsaimniekoti atbilstoši normatīvajos aktos noteiktajām prasībām, un iesniedzu:

- būvlaukuma izpildmērījuma plānu, ja tika veikta inženiertīklu pievada nojaukšana;
- attiecīgā sadales inženiertīklu īpašnieka vai valdītāja atzinumu par inženiertīklu pievada nojaukšanu;
- attiecīgā inženiertīklu īpašnieka vai valdītāja atzinumu par iekšējo inženiertīklu nojaukšanu, ja tika veikta iekšējo inženiertīklu nojaukšana.

Informēju, ka būvniecībā radīto atkritumu apsaimniekošanu veica

\_\_\_\_\_ (atkritumu apsaimniekotāja nosaukums)

Būvniecības ierosinātājs (pasūtītājs) \_\_\_\_\_

(vārds, uzvārds, paraksts\*)

(datums)

17. Būvdarbu garantijas termiņš

Būvdarbu defektus, kas atklājušies \_\_\_\_\_ gadu laikā pēc inženierbūves pieņemšanas ekspluatācijā, būvdarbu veicējs novērsīs par saviem līdzekļiem.

18. Būvdarbu pārbaude

Objekts apsekots \_\_\_\_\_

(datums)

Konstatēts, ka būvdarbi ir/nav veikti (vajadzīgo pasvītrot) atbilstoši akceptētajai ieceres dokumentācijai.

19. Lēmums par konstatētajām atkāpēm no akceptētās būvniecības ieceres vai būvniecību reglamentējošajiem normatīvajiem aktiem

Lēmuma numurs \_\_\_\_\_, datums \_\_\_\_\_

Lēmuma izpildes termiņš \_\_\_\_\_

(datums)

Būvvaldes atbildīgā amatpersona \_\_\_\_\_

(amats)

\_\_\_\_\_  
(vārds, uzvārds, paraksts\*)

\_\_\_\_\_  
(datums)

## 20. Atzīme par būvdarbu pabeigšanu

Būvvaldes atbildīgā amatpersona \_\_\_\_\_

(amats)

\_\_\_\_\_  
(vārds, uzvārds, paraksts\*)

\_\_\_\_\_  
(datums)

### Piezīmes.

1. Pieaicinātos būvspeciālistus norāda 7. punktā, un tie paraksta 8. punktā ietverto apliecinājumu.
2. \* Dokumenta rekvizītu "paraksts" neaizpilda, ja elektroniskais dokuments ir sagatavots atbilstoši normatīvajiem aktiem par elektronisko dokumentu noformēšanu.
3. Katru apliecinājuma kartes inženierbūvēm daļu aizpilda atsevišķi – izstrādājot ieceres dokumentāciju un pabeidzot būvdarbus.
4. Apliecinājuma kartes inženierbūvei attiecīgās ailes paplašina, ja nepieciešams atspoguļot vairāk informācijas.
5. Ja vienlalkus ar citas, atsevišķi neklasificētas, inženierbūves vai inženiertīklu būvniecību vai nojaukšanu īsteno citu pirmās grupas būves būvniecību vai nojaukšanu, apliecinājuma karti inženierbūvei papildina ar informāciju par attiecīgo citu būvējamo vai nojaukamo būvi un dokumentiem atbilstoši citiem speciālajiem būvnoteikumiem.

Pasūtītājs

Viktors | p.k. |

Dzīvojamās mājas Naujenes ielā 49 ārējie tīkli

Adrese

Daugavpils, Naujenes iela 49

ŪDENSAPGĀDES UN KANALIZĀCIJAS PIEVADU  
APLIECINĀJUMA KARTE

Projektētāja:

Inženiere:

K. Dubrova

Tal.26609940

DAUGAVPILS

2016g.

Šī būvprojekta ŪKT daļas  
risinājumi atbilst Latvijas būvnormatīviem,  
kā arī citu normatīvo aktu prasībām

Būvprojekta daļas  
vadītājs

V.POLIGALOVA

(vārds un uzvārds)

Nr. 50-576

(sertifikāta nr.)

04.2016  
(datums)

[Paraksts]  
(paraksts)



Sabiedrība ar ierobežotu atbildību "Daugavpils ūdens"

Vienotais reģistrācijas Nr.41503002432  
PVN reģistrācijas Nr.LV41503002432  
Ūdensvada iela 3, Daugavpils  
LV - 5401

Tālrunis + 371 654-44565  
Fakss + 371 654-25547  
e-pasts kontakti@daugavpils.udens.lv

A/S "SEB Banka"  
Daugavpils filiālē,  
konta Nr.  
LV26UNLA0005000609327

Daugavpilī

2019. gada 11. oktobris Nr. 10.2.10.19

Uz \_\_\_\_\_ Nr. \_\_\_\_\_

Viktors I  
p.l  
Naujenes ielā 49

*TN ūdensvada un kanalizācijas tīklu  
pieslēgšanai Naujenes ielā 49, Daugavpilī*

## Tehniskie noteikumi

**objekta – dzīvojamā māja pēc adreses Naujenes ielā 49, Daugavpilī,  
pievienošanai ūdensapgādes un kanalizācijas tīkliem**

1. Izstrādāt ūdensapgādes un kanalizācijas pievadu tehnisko dokumentāciju atbilstoši LR MK Noteikumiem Nr.500 „Vispārīgie būvnoteikumi”, LR MK Noteikumiem Nr. 551 „Ostu hidrotehnisko, siltumenerģijas, gāzes un citu, atsevišķi neklasificētu, inženierbūvju būvnoteikumi”, LBN 222-15 „Ūdensapgādes būves”, LBN 223-15 “Kanalizācijas būves”, „Aizsargjoslu likumam”, LBN 008-14 „Inženiertīklu izvietojums”, „Būvniecības likumam” un citiem spēkā esošiem normatīviem dokumentiem.
2. Izstrādāto tehnisko dokumentāciju saskaņot ar SIA „Daugavpils ūdens” un trešajām personām, atbilstoši LR MK Noteikumu Nr.500 „Vispārīgie būvnoteikumi” prasībām.
3. Saskaņotās tehniskās dokumentācijas vienu eksemplāru (oriģinālu) iesniegt SIA “Daugavpils ūdens”, kā arī nodot to digitālā veidā.
4. Pievadu būvniecības darbus var veikt persona, kas ir sertificēta ūdensapgādes un kanalizācijas sistēmu būvdarbu vadīšanas un būvuzraudzības jomā vai būvkomersanta reģistrā reģistrēta persona, ar SIA „Daugavpils ūdens” tehnisko uzraudzību (pirms tranšējas aizbēršanas SIA „Daugavpils ūdens” pārstāvja izsauce ir obligāta).
5. Pieslēgšanu esošiem ūdensapgādes un kanalizācijas tīkliem veic tikai SIA „Daugavpils ūdens”.

### Ūdensapgādes ievada ierīkošanai

1. Objekta pieslēgšanu SIA „Daugavpils ūdens” ūdensapgādes tīkliem jāparedz atbilstoši esošajai shēmai no Dn 200 mm PE caurulēm Naujenes ielā.
2. Ūdensvada pieslēgšanas vietā līdz ielu robežām paredzēt ūdensmērītāju aku ar noslēgarmatūru un visu nepieciešamo aprīkojumu ūdensmērītāju uzstādīšanai. Uzstādīšanas detaļas precizēt un saskaņot ar SIA „Daugavpils ūdens” un citiem mājas īpašniekiem tehniskās dokumentācijas izstrādāšanas gaitā.
3. Ūdensvada ievada diametru noteikt ar aprēķinu.
4. Paredzēt ievadu no polietilēna (PE, HDPE u. tml.) caurulēm.
5. Ievada ielikšanas dziļums – ne mazāk par 2,0 m.

### Kanalizācijas izvada ierīkošanai

1. Tehniskajā dokumentācijā paredzēt objekta pieslēgšanu kanalizācijas tīkliem atbilstoši esošajai shēmai no Dn 200 mm (keramika) caurulēm un esošā akā (Nr.SK237004) Naujenes ielā.
2. Kanalizācijas izvada diametru noteikt tehniskās dokumentācijas izstrādāšanas gaitā.
3. Ierīkot izvadu no plastmasas caurules (PVC, PP un. tml.)
4. Pievienojot ēku kanalizācijas tīkliem, paredzēt ēkā sadzīves kanalizācijas vēdināšanu.

Pēc objekta pieslēgšanas SIA „Daugavpils ūdens” ūdensapgādes un kanalizācijas sistēmai jānoslēdz līgums ar SIA „Daugavpils ūdens” ūdensapgādes un kanalizācijas pakalpojumu sniegšanai.

SIA “Daugavpils ūdens”  
Valdes loceklis



S.Selickis

Egorchenkov 65422552





Naajenes 49B

110 PVC

32 PE

UV23701C 1000 86 87 88

200 Kells

32 PE

SK237032 1000 83 09 85 85

UV23701C 1000 200 Kattika

40 Metalla

200 Kells

UV23701C 2M 1500 85 44 87 81

100 PE

Naajenes 49

200 Kells

SK237034 1000 82 87 85 44

Naajenes 34

100 Kells

SK237035 1500 81 84 85 82

200 Kells

110 PE 110 PE

Naajenes 51

SK23701A 1000 85 38 83 35

160 PVC

SK23701B 1000

40 Metalla

400 Belpins

50 PE

40 PE

# Nostiprinājuma uzraksts

Daugavpils zemesgrāmatu nodaļas tiesnesis Ludmila Guseva 1998.gada 29.oktobrī nolēma:

**Nekustamam īpašumam**

**Daugavpils pilsēta, Naujenes 49**

**Apzīmējums kadastrā: 0500- 022- 0121**

**Daugavpils pilsētas zemesgrāmatā nodalījumā Nr. 2144 ir ierakstīti sekojoši panti:**

II.daļa 1. iedaļa			
Ieraksta Nr.	Īpašnieks, dzimšanas gads, vieta, personas/nodokļu maksātāja kods, tiesību pamats	Domājamā daļa	Summa, par kādu iegūts īpašums(Ls)
5.	Īpašnieks: VIKTORS , dzim. , personas kods Daugavpilī.	1	
6.	Īpašuma tiesības nostiprinātas uz zemi un ēkām.		
7.	Pamats: 1998. gada 8. septembra pirkuma līgums Nr.5841.		
8.	Persona: HELĒNA , dzim. , personas kod. Daugavpils rajonā. Īpašuma tiesības izbeigušās.	0	

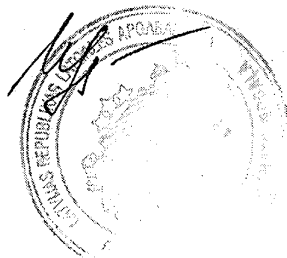
Žurnāla Nr. 2918

Lēmuma datums: 29.10.1998

Kancelejas nodeva Ls 6.30 samaksāta

Valsts nodeva Ls 12.29 samaksāta

Zemesgrāmatu nodaļas tiesnesis



**Ludmila Guseva**



# LATVIJAS REPUBLIKA

## DAUGAVPILS PILSĒTĀ

Naujenes ielā Nr.49

Zemes kadastra Nr.0500-022-0121

## ZEMES ROBEŽU PLĀNS

Robežas noteiktas atbilstoši Daugavpils pilsētas zemes komisijas 1997.gada

22.jūlija lēmumam Nr.130

Robežu plāns sastādīts mērogā M1:500 pēc 1997. gada uzmērīšanas materiāliem.

Zemes kopplatība ir 1619 kv.m.

Zemes īpašums reģistrēts LR Latgales apgabaltiesas Daugavpils pilsētas  
zemesgrāmatu nodaļas Daugavpils pilsētas zemesgrāmatā

1998. gada 15. aprīlī.

Nodalījuma (folijas) Nr. 2844.

Zemesgrāmatu nodaļas tiesnesis:  A. Skrinda

VALSTS ZEMES DIENESTS

Daugavpils nodaļa

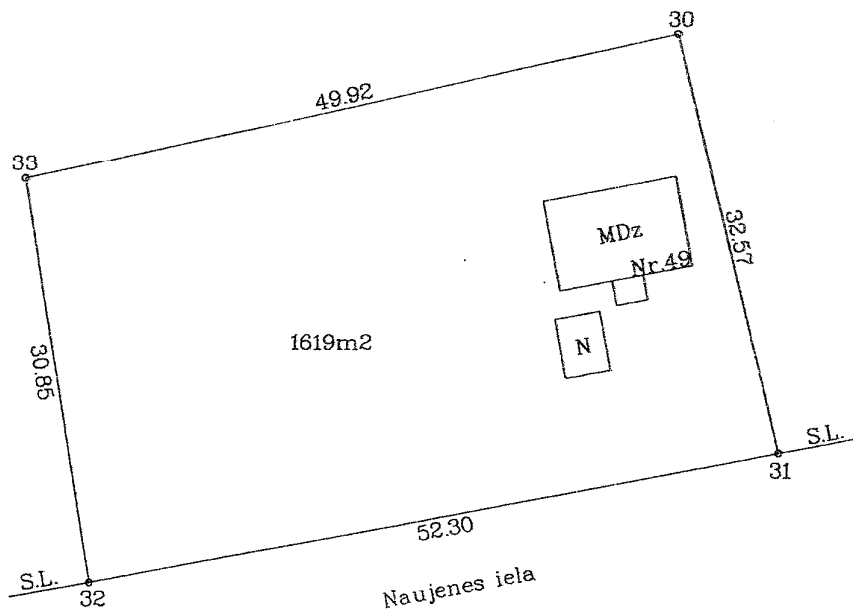
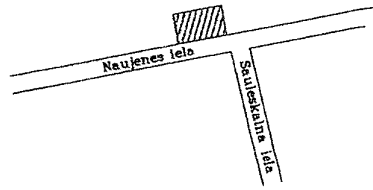
Nodaļas vadītāja

M.Sokolova

ROBEŽPUNKTU KOORDINĀTAS

Nr.	X	Y
30	194603.19	662840.54
31	194571.56	662848.28
32	194561.66	662796.92
33	194592.09	662791.87

ZEMES  
IZVIETOJUMA SHĒMA



Latvijas koordinātu 1992.gada sistēma  
Mēroga koeficients : 0.999925  
MEROGS 1 : 500

VZD Daugavpils nodaļas Mērniecības birojs			
Biroja vadītājs	<i>[Signature]</i>	Dz.Krutkrāmelis	15.12.97
Mērniece	<i>[Signature]</i>	R.Raubiško	04.11.97
Planu zīmēja	<i>[Signature]</i>	R.Raubiško	05.12.97

Informējam, ka šajā tīmekļa vietnē tiek izmantotas sīkdatnes (angļu val. "cookies"). Sīkdatne uzkrāj datus par vietnes apmeklējumu. Dati ir anonīmi un palīdz nodrošināt Jums ērtāku darbu ar aplikāciju. Turpinot lietot šo vietni, Jūs piekrītat, ka mēs uzkrāsim un izmantosim sīkdatnes Jūsu ierīcē. Savu piekrišanu Jūs jebkurā laikā varat atsaukt, nodzēšot saglabātās sīkdatnes.

Piekrītu

Sākulapa / Būvspeciālistu reģistrs / Viktorija Poligalova

## VIKTORIJA POLIGALOVA

---

### Personas pamatdati

Vārds Viktorija

Uzvārds Poligalova

### Sertifikāta pamatdati

Sertifikāta numurs 50-576

Sertifikāts piešķirts 24.01.2008

Specialitāte -

Statuss Aktīvs

Derīgs līdz 10.01.2018

### Darbības sfēras/jomas

Sfēras numurs	Sfēra/Joma	Sfēras/Jomas piešķiršanas datums	Sfēras/Jomas derīguma termiņš	Sertificēšanas institūcija	Sfēras statuss
-	ūdensapgādes un kanalizācijas sistēmu projektēšana	24.01.2008	10.01.2018	<u>LSGŪTIS BS SC</u> <u>()</u>	-

### Kontakti

E-pasts a-kub@inbox.lv

Tālrunis +37122332155

#### > Statusa izmaiņu vēsture

#### > Ziņas par patstāvīgo praksi

Filtrēt pēc atskaites gada:

--

**Dzīvojamās mājas Naujenes ielā 49 ārējie tīkli**

**PASKAIDROJUMA RAKSTS**

## Ūdensapgāde un kanalizācija

Tehniskais projekts "Dzīvojamās mājas Naujenes ielā 49 ārējie tīkli" ir izstrādāts, pamatojoties uz SIA "Daugavpils ūdens" tehniskajiem noteikumiem Nr.13-2/222 no 26.11.2015.g.

Tehniskais projekts izstrādāts atbilstoši Latvijas būvniecības Likumdošanai. Izstrādājot šo projektu, jāievēro sekojošas normatīvas prasības:

- ✓ -Būvniecības likums Nr.146;
- ✓ -MK noteikumi Nr.551 "Ostu hidrotehnisko, siltumenerģijas, gāzes un citu, atsevišķi neklasificētu inženierbūvju būvnoteikumi";
- ✓ -LBN 202-15 "Būvprojekta saturs un noformēšana";
- ✓ -LBN 222-15 "Ūdensapgādes būves";
- ✓ -LBN 223-15 "Kanalizācijas būves";

Ūdensapgādes tīklus paredzēts pieslēgt esošajam ūdensvada tīklam Naujenes ielā.

Kanalizācijas tīklus paredzēts pieslēgt esošajam kanalizācijas kolektoram (esoša aka SK237004) Naujenes ielā.

Projekta izmantotie materiāli var būt aizvietoti uz materiāliem un izstrādājumiem ar ekvivalentiem tehniskiem raksturojumiem.

### Ārējais ūdensvads

Saskaņā ar tehniskajiem noteikumiem objekta pieslēgšana paredzēta no esošā ūdensvada ar diametru 200mm. Pieslēgšana paredzēta ar PE cauruli Dy32mm spiediena klase PN10. Pie dzīvojamās mājas, kur ūdensvads atrodas ēkai tuvāk par 3m, cauruļvadu paredzēts ielikt aizsarčaulā Dy63mm. Projektā paredzēta ūdens mērītāja aka ar diametru 500mm un pazemes tipa noslēgventilis.

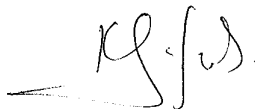
Cauruļu "Wavin" montāžu veikt saskaņā ar montāžas prasībām "Wavin" sistēmām.

### Ārējā kanalizācija

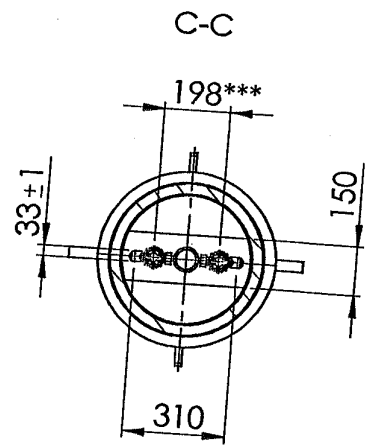
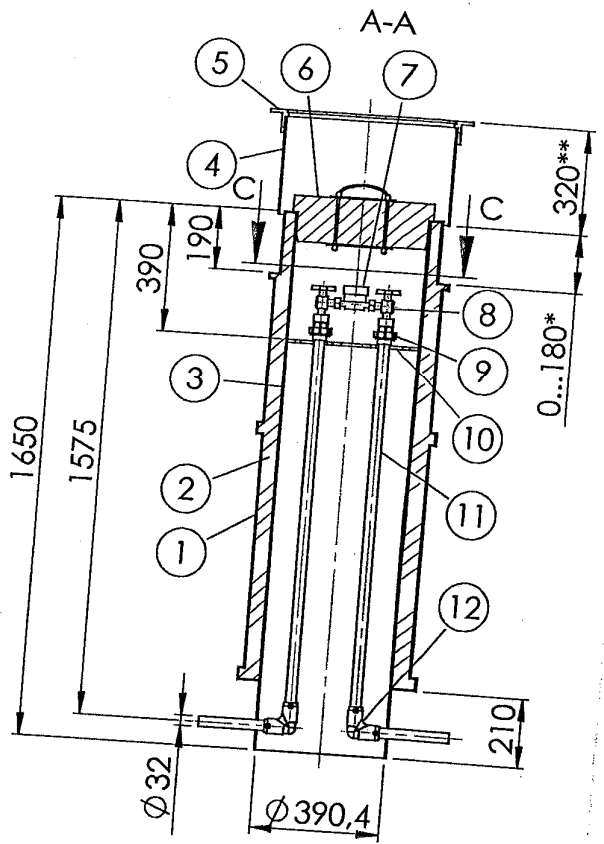
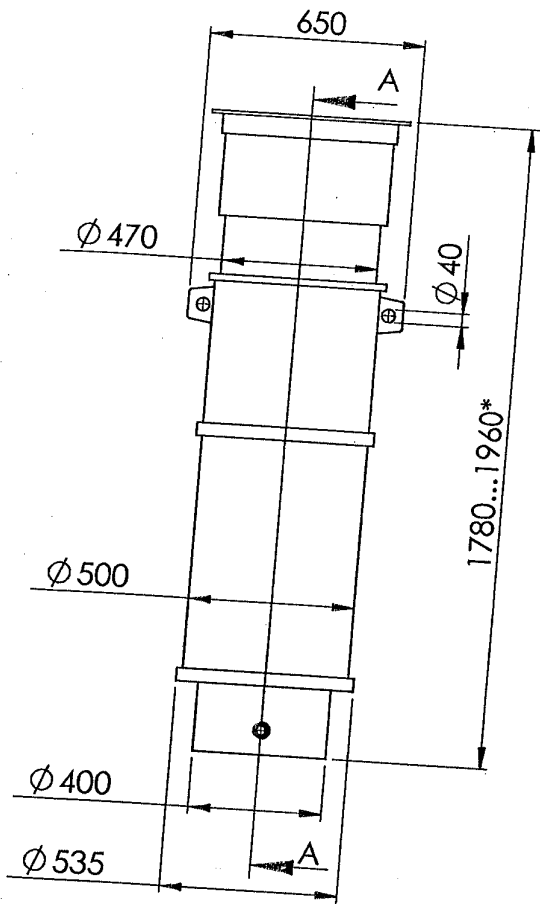
Saskaņā ar tehniskajiem noteikumiem notekūdeņu izlaide no esošās ēkas 1.2 m<sup>3</sup>/dnn apjomā paredzēta esošajā kanalizācijas tīklā (esošā aka SK237004). Saimnieciskā sadzīves kanalizācija ieprojektēta no plastmasas (polivinilhlorīda PVC) caurules Dy160mm un Dy110mm, klase SN8 (T8) (8kN/m<sup>2</sup>).

Cauruļu "Wavin" montāžu veikt saskaņā ar montāžas prasībām "Wavin" sistēmām.

Inženiere



K. Dubrova



### SPECIFIKĀCIJA

Poz.	NOSAUKUMS	SKAITS	MATERIĀLI	RAŽOTĀJS
1	Akas korpuss ārējais	1	LLDPE	ROTONS
2	Siltumizolācijas slānis	1	Poliuretāna putas	ROTONS
3	Akas korpuss iekšējais	1	HDPE	ROTONS
4	Teleskopiskais pagarinātājs	1	HDPE	UPONOR
5	Lūka	1	HDPE	UPONOR
6	Siltumizolācijas ieliktnis	1	Kāts	UPONOR
7	Ūdens skaitītājs	1	Putupolistirols	ROTONS
8	Lodveida lenķa krāns	1		
9	Kompresijas pāreja	2	HDPE	CIMBERIO
10	Stiprināšanas konsole	2	PP	HYDRODIF
11	Caurule Dn32	1	HDPE	ROTONS
12	Elektrometināms likums	2	PE-100-RC	EVOPIPES
			PE-100	EUROSTANDARD

\* Regulējamie izmēri  
 \*\* Izmērs var mainīties atkarība no lūka konstrukcijas.  
 \*\*\* Izmērs var mainīties atkarība no ūdens skaitītāja konstrukcijas.

PM 400  
 Ūdens skaitītāja aka  
 ar čuguna vāku (peldoša tipa)

PM_400		
Stadija	Masa	Mēr.
D.P.		1:20
1. lapa		1 lapa

Izstrādāja	E. Bītiņš	02.03.2012
Pārbaudīja	A. Muceniņš	
Apstiprināja		

**ROTONS**